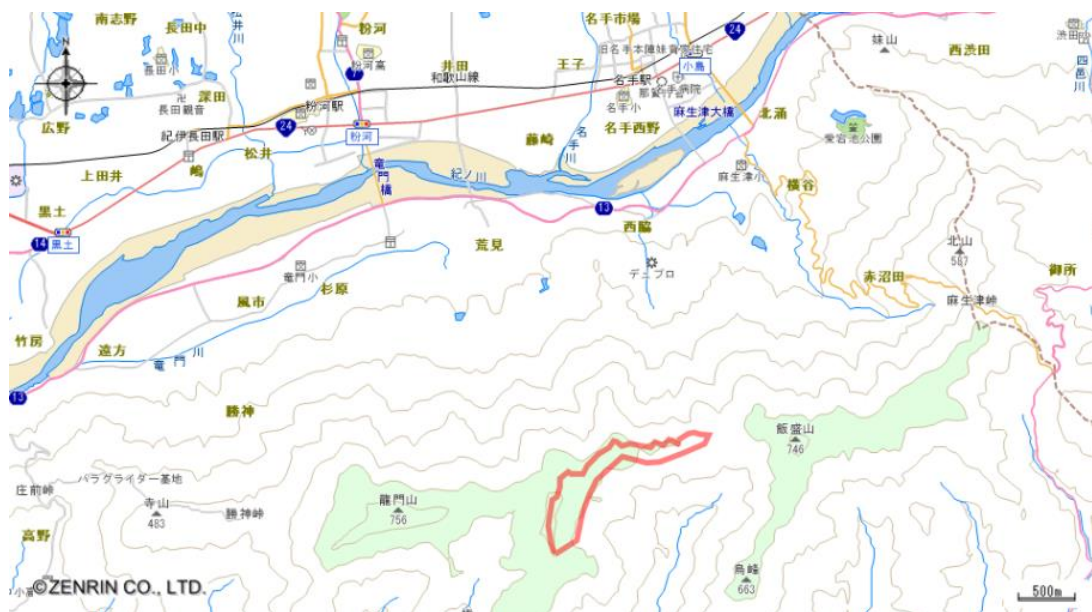


公売財産明細書

売却区分 番号	紀北-15	見積価額	4,400,000円
		公売保証金	500,000円
公売財産の表示	【土地】① 所在 紀の川市下鞆淵字神路谷 地番 2047番13 地目 山林 地積 351,852㎡		
	【土地】② 所在 紀の川市下鞆淵字神路谷 地番 2047番149 地目 山林 地積 95,933㎡		
	【土地】③ 所在 紀の川市下鞆淵字神路谷 地番 2047番150 地目 雑種地 地積 439㎡		
	【土地】④ 所在 紀の川市下鞆淵字神路谷 地番 2047番151 地目 雑種地 地積 162㎡		
	以上、登記簿による表示 一括換価の方法により公売		
公売財産の概要	公法上の規制等		
	<ul style="list-style-type: none"> ●都市計画区域 都市計画区域外 ●用途地域 無 ●地域地区、地区計画等 無 ●埋蔵文化財包蔵地指定 有(小飯盛城跡) ●地域森林計画区域 有 ●地役権 有(※) <p>※電線の支持物を除く電線路を設置(張替・増強等を含む)すること及びその保守運営のための土地立入り又は通行若しくは使用の認容、建造物の築造の禁止、爆発性・引火性を有する危険物の製造・取扱い・貯蔵の禁止、電線路に支障となる工作物の設置、立竹木の生育その他電線路に支障となる一切の行為の禁止</p>		

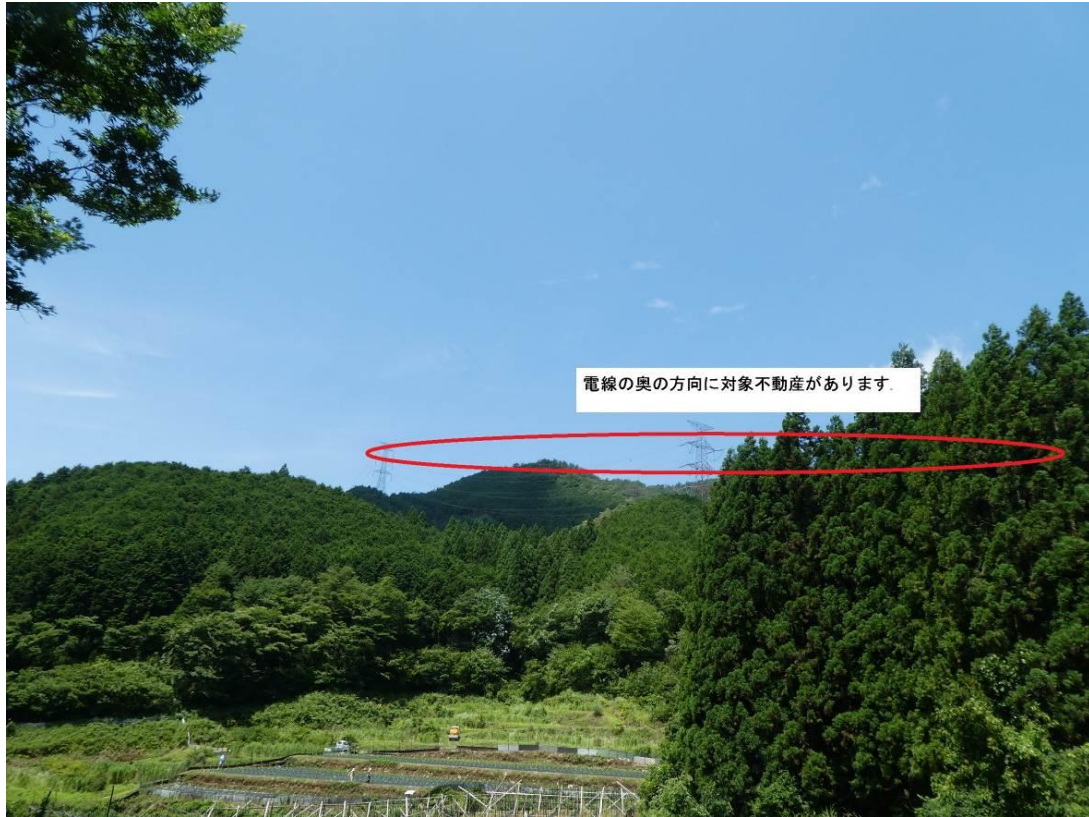
<p>法的規制等 利用状況</p>	<p>公売財産の状況</p> <ul style="list-style-type: none"> ●対象不動産は、紀の川市の南東端にある神路谷川が流れる飯盛山付近に位置する。 ●対象不動産の属する地域は、紀の川市下鞆淵にある神路谷川沿いを進む道路はあるが、対象不動産まで車が通ることができる道路はなく、多くの樹木が覆っている。 ●対象不動産①と②の間には、里道が通っている。 ●対象不動産の全部(①～④)に地役権が設定されている。
<p>公売条件 その他</p>	<p>その他注意事項</p> <ul style="list-style-type: none"> ●公売財産は、一括して公売します。 ●図面と現況が異なる場合は、現況を優先します。 ●公売財産上の動産等は公売対象外です。 ●境界は隣接地所有者と協議してください。 (写真の朱枠は位置を示すものであり、境界を示すものではありません。) ●図面、現況写真等は、おおよその位置を示すもので、現況と異なる場合があります。 ●公売に参加される方は、あらかじめ公売財産の現況・関係公簿等を御確認の上で入札してください。現地確認などは、御自身で行ってください。 ●公売財産内の動産類やゴミ等の撤去、占有者等の立退きなどは全て買受人自身で行ってください。紀北県税事務所は関与いたしません。 ●公売財産に隠れた瑕疵があっても、現所有者及び紀北県税事務所に担保責任は生じません。 ●紀北県税事務所は、買受人の請求に基づいて不動産登記簿上の権利移転のみを行います。権利移転に伴う費用(移転登記の登録免許税など)は買受人の負担となります。 ●公売財産の売却決定は、最高価申込者に係る入札結果をもって行います。 ●税の納付等により公売を中止することがありますので、入札前に御確認ください。

所在図(広域)



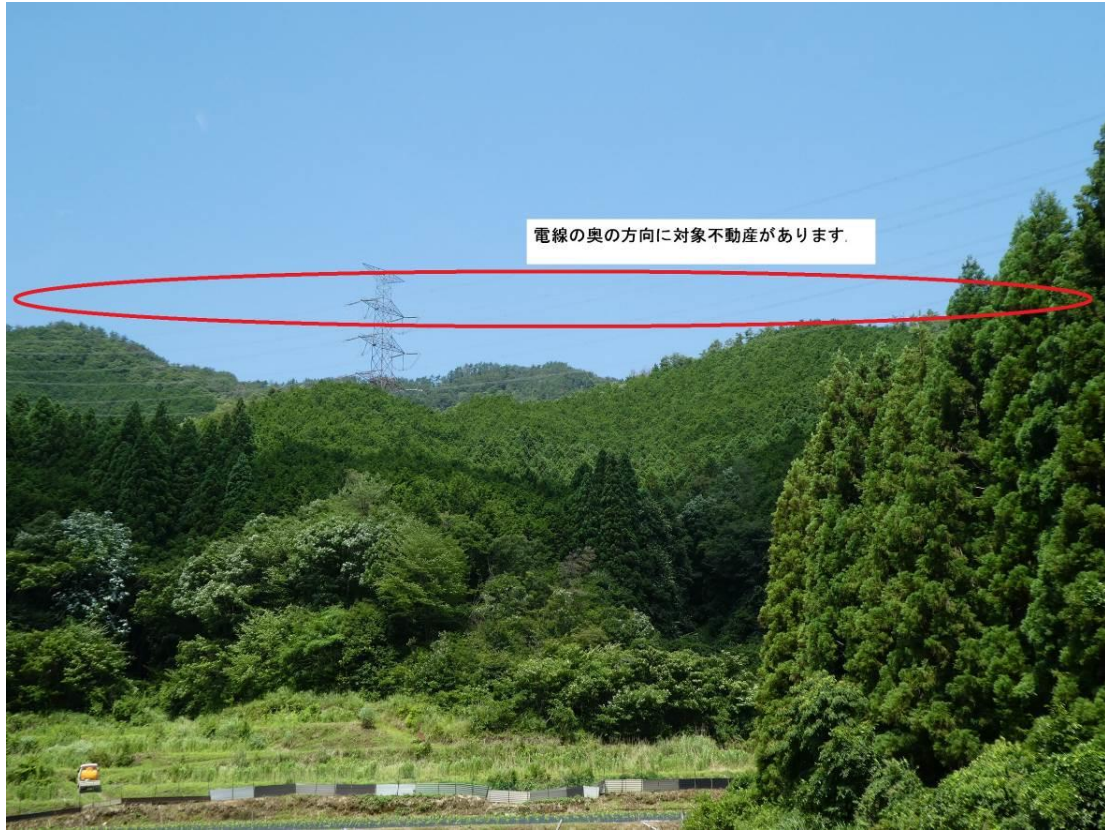
(注) 地図はおおよその場所を示しているので、公簿等により必ず現地確認を行ってください。

現況写真



写真の境界線はおおよそですので、必ず確認を行ってください。

現況写真



写真の境界線はおおよそですので、必ず確認を行ってください。