

公売財産明細書

売却区分 番号	白浜町 29-1	見積価額	2,541,000円
		公売保証金	260,000円
公売財産の表示	所在地	在：西牟婁郡白浜町田野井字谷畑 番：603番1 目：雑種地 積：499㎡	
	所在地	在：西牟婁郡白浜町田野井字谷畑 番：603番2 目：公衆用道路 積：18㎡	
	所在地	在：西牟婁郡白浜町田野井字谷畑 番：606番3 目：宅地 積：251.53㎡	
	所 家屋 種 構 床面積	在：西牟婁郡白浜町田野井字谷畑 606番地3、603番地 番号：606番3 種類：倉庫 構造：鉄骨造スレート葺2階建 1階 147.42㎡ 2階 30.37㎡	
	以上登記簿による表示		
公売財産の概要	<p>対象不動産は、JR西日本・紀勢本線紀伊日置駅より北西へ約1.5km（道路距離）付近で、工場・倉庫や資材置場が散在する中小工業地域である。</p> <p>北西側で幅員約3.2mの舗装町道にほぼ等高で接面している。公図では南東側に里道があるが、現況は道路形態はない。</p> <p>北東側には倉庫・資材置場、南西側には住宅及び畑がある。</p> <p>北西側間口約11m、奥行約50mのやや不整形の中間画地である。</p> <p>建物は築後約18年経過している。</p>		
法的状況、利用状況等	<p>利用状況：鉄骨造2階建倉庫等（未登記建物を含む）の敷地である。</p> <p>603番2の土地は公衆用道路として利用されている。</p> <p>南端部に電柱とその支線がある。</p> <p>公法上の規制：都市計画区域外</p> <p>供給処理施設：上水道あり、都市ガスなし、下水道なし</p> <p>周知の埋蔵文化財包蔵地ではない。</p>		

売却区分番号：白浜町29-1

公 売 条 件  そ の 他	<ul style="list-style-type: none"><li>● 公売財産上には床面積約70㎡の構築物（軽量鉄骨造）が存在し、売却後には公売財産と共に明け渡すよう話をしていますが、取扱いについては所有者との協議を要します。</li><li>● 建物は倉庫として第三者へ無償で貸し出されています。</li><li>● 公売財産上の電柱の契約変更等については、権利移転後に買受人自身で行ってください。</li><li>● 公売財産は、一括して公売します。</li><li>● 境界の画定は、隣接地所有者との協議を要します。</li><li>● 公売財産上にある動産、公売対象外の建物等は、公売の対象外です。</li><li>● 図面と現況が異なる場合は、買受代金納付時の現況を優先します。</li><li>● 買受人は公売物件の明け渡し等について、占有者との協議を要します。</li><li>● 買受人が売却決定に基づく買受代金を全額納付したときに、公売財産を取得します。公売財産は、買受代金納付時の現況有姿で権利移転します。</li><li>● 図面・現況写真等は、おおよその位置を示すもので、現況と異なる場合があります。</li><li>● 公売財産の現況や権利関係、法的規制等は、公売財産明細書等の関係資料のほか、登記簿等の公簿類、関係官庁、現地調査などで十分に内容をご確認のうえ、入札してください。なお、現地調査に当たっては、公売財産の所有者、占有者などの権利を侵害しないように留意してください。現地確認は必ずご自身で行ってください。</li><li>● 白浜町は引渡しの義務を負いません。公売財産内の動産類やゴミなどの撤去、占有者等の立ち退きなどはすべて買受人自身で行ってください。白浜町は関与いたしません。</li><li>● 公売財産に隠れた瑕疵があっても、現所有者および白浜町に担保責任は生じません。</li><li>● 白浜町は、買受人の請求に基づいて不動産登記簿上の権利移転のみを行います。権利移転に伴う費用（移転登記の登録免許税など）は買受人の負担となります。</li><li>● 税の納付等により公売を中止する場合があります。</li></ul>
-------------------------------------	--

売却区分番号：白浜町29-1

所在図（広域）



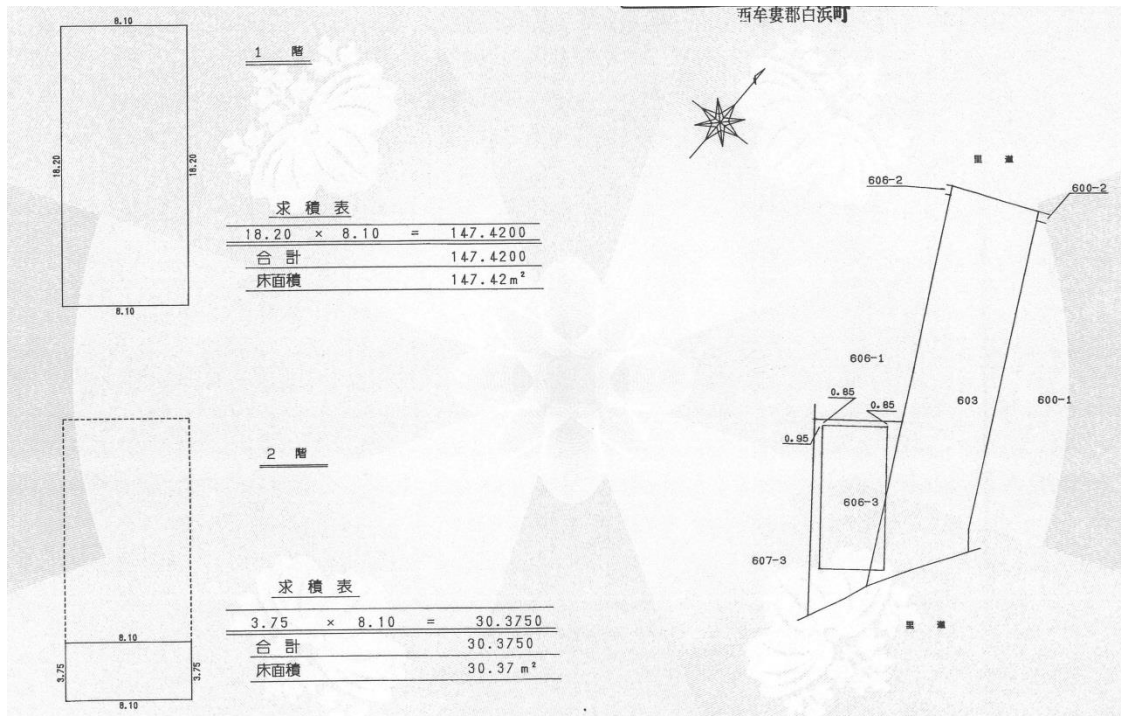
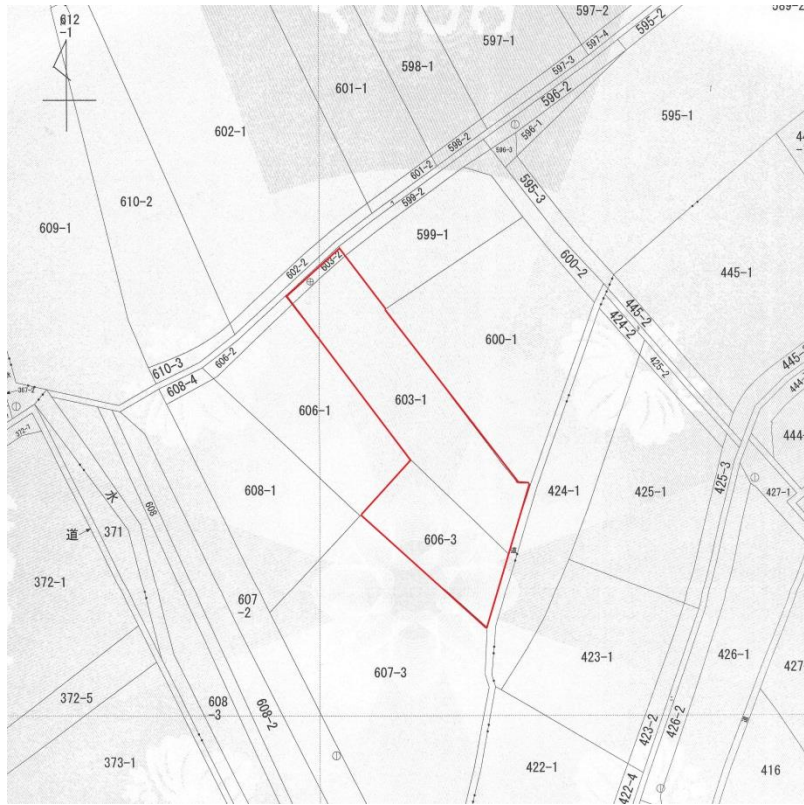
所在図（詳細）



(注) 地図はおおよその場所を示しているのので、公簿等により必ず現地確認を行ってください。

売却区分番号：白浜町29-1

見取図・平面図



現況写真

北西側町道より撮影



南東側より撮影



注) 写真の境界線はおおよそですので、必ず確認を行ってください。